

SOCAGE

ATTREZZATURE PER LAVORO AEREO

Modello **SO-0050 - 75TJJ**

Autocarro

N° di fabbrica

CARATTERISTICHE E PRESTAZIONI

Altezza max. di lavoro 74,4m (piano calpestio 72,4m)
 Cestello 2300/3600x900x1100mm
 Portata max cestello 600kg (6 ps+attrezzi)
 Comandi in esecuzione elettroidraulica
 Rotazione sovrastruttura 700°
 Rotazione cestello 90°+90° (versione standard)
 Velocità di sollevamento max. 0,4 m/s
 Velocità di sfilo max. 0,4 m/s
 Velocità di rotazione max. 0,7 m/s

Prestazioni e stabilizzazione

N015.0545: AREA LATERALE CON TRAVERSE COMPLETAMENTE ESTESE

- *PORTATA CESTO:* 300kg – 3 PERSONE
- *SBRACCIO MAX:* 36600mm (BORDO CESTO)
- *ALTEZZA MAX:* 72400mm (PIANALE CESTO)
- *INTERASSE* 8600mm
- *SCARTAMENTO ANT:* 9400mm
- *SCARTAMENTO POST:* 8700mm

N015.0546: AREA LATERALE CON TRAVERSE PARZIALMENTE ESTESE

- *PORTATA CESTO:* 300Kg – 3 PERSONE
- *SBRACCIO MAX:* 31300mm (BORDO CESTO)
- *ALTEZZA MAX:* 72400mm (PIANALE CESTO)
- *INTERASSE* 8600mm
- *SCARTAMENTO ANT:* 7600mm
- *SCARTAMENTO POST:* 7130mm

N015.0547: AREA LATERALE CON TRAVERSE PARZIALMENTE ESTESE

- *PORTATA CESTO:* 300Kg – 3 PERSONE
- *SBRACCIO MAX:* 27800mm (BORDO CESTO)
- *ALTEZZA MAX:* 72400mm (PIANALE CESTO)
- *INTERASSE* 8600mm
- *SCARTAMENTO ANT:* 5800mm
- *SCARTAMENTO POST:* 5560mm

P600

SOCAGE

N015.0548: AREA LATERALE CON TRAVERSE PARZIALMENTE ESTESE

- *PORTATA CESTO:* 300Kg – 3 PERSONE
- *SBRACCIO MAX:* 19300mm (BORDO CESTO)
- *ALTEZZA MAX:* 65000mm (PIANALE CESTO)
- *INTERASSE* 8600mm
- *SCARTAMENTO ANT:* 4000mm
- *SCARTAMENTO POST:* 3990mm

N015.0549: AREA POSTERIORE/ANTERIORE TRAVERSE COMPLETAMENTE ESTESE

- *PORTATA CESTO:* 300Kg – 3 PERSONE
- *SBRACCIO MAX:* 34800mm (BORDO CESTO)
- *ALTEZZA MAX:* 72400mm (PIANALE CESTO)
- *INTERASSE* 8600mm
- *SCARTAMENTO ANT:* 9400mm
- *SCARTAMENTO POST:* 8700mm

N015.0550: AREA POSTERIORE CON TRAVERSE CHIUSE

- *PORTATA CESTO:* 300Kg – 3 PERSONE
- *SBRACCIO MAX:* 31300mm (BORDO CESTO)
- *ALTEZZA MAX:* 39000mm (PIANALE CESTO)
- *INTERASSE* 8600mm
- *SCARTAMENTO ANT:* 4000mm
- *SCARTAMENTO POST:* 3990mm

**INGOMBRI IN ORDINE DI MARCIA
(COME DISEGNO D'INSIEME ALLEGATO)**

Carico massimo sotto gli stabilizzatori kg 26000
 Carico specifico sotto gli stabilizzatori daN/cm² 26
 Peso totale allestimento kg 32000(secondo autocarro)

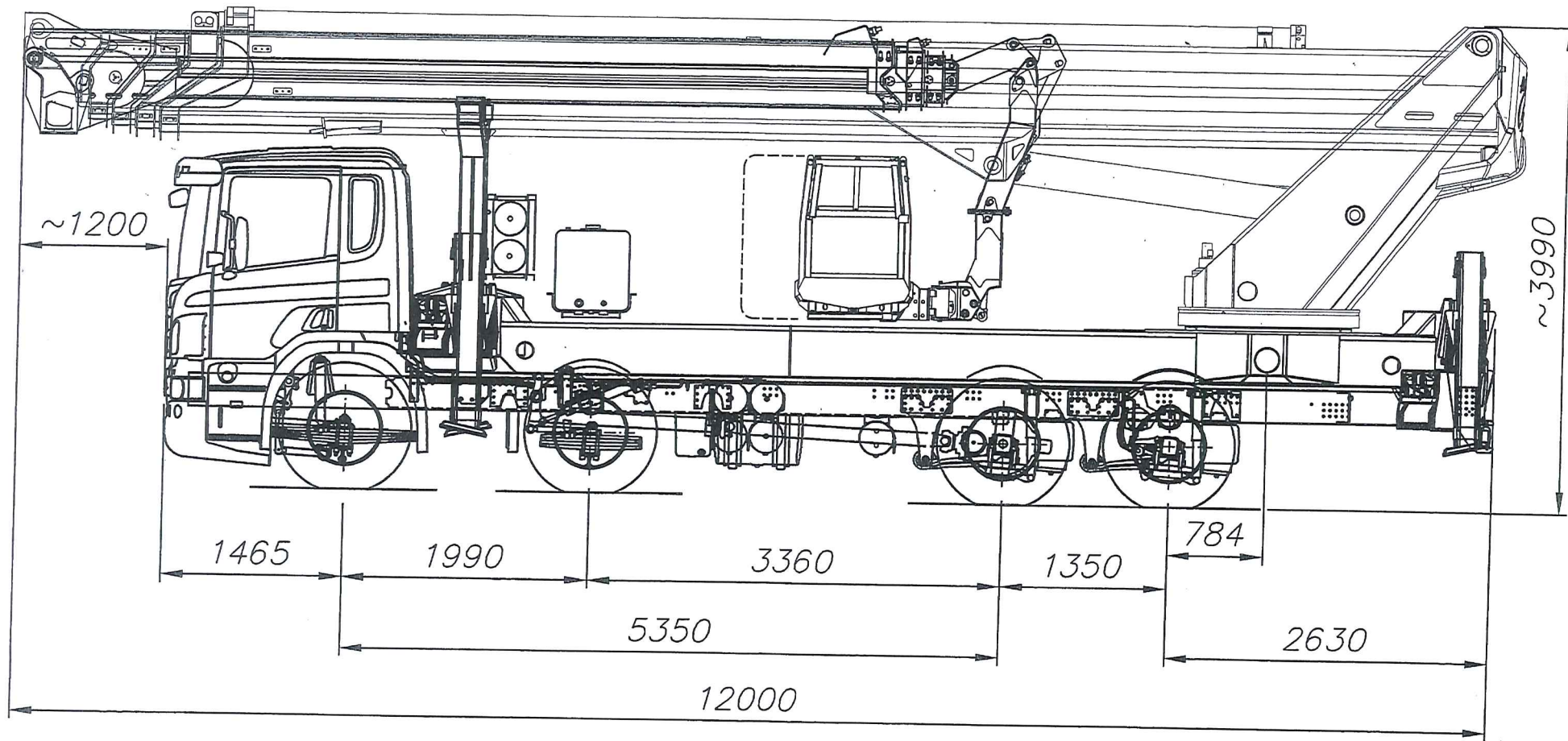
COPPIE DI SERRAGGIO BULLONERIA:

Ralle: (M22 cl. 12.9) 80 daN x m
 Telaio:
 (M8 cl. 8.8) 2,25 daN x m - (M16 cl. 8.8) 19,3 daN x m
 (M10 cl. 8.8) 4,5 daN x m - (M18 cl. 8.8) 20,7 daN x m
 (M12 cl. 8.8) 7,8 daN x m - (M20 cl. 8.8) 38,7 daN x m
 (M14 cl. 8.8) 12,6 daN x m -

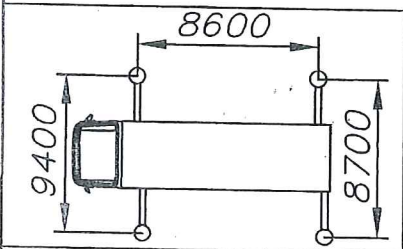
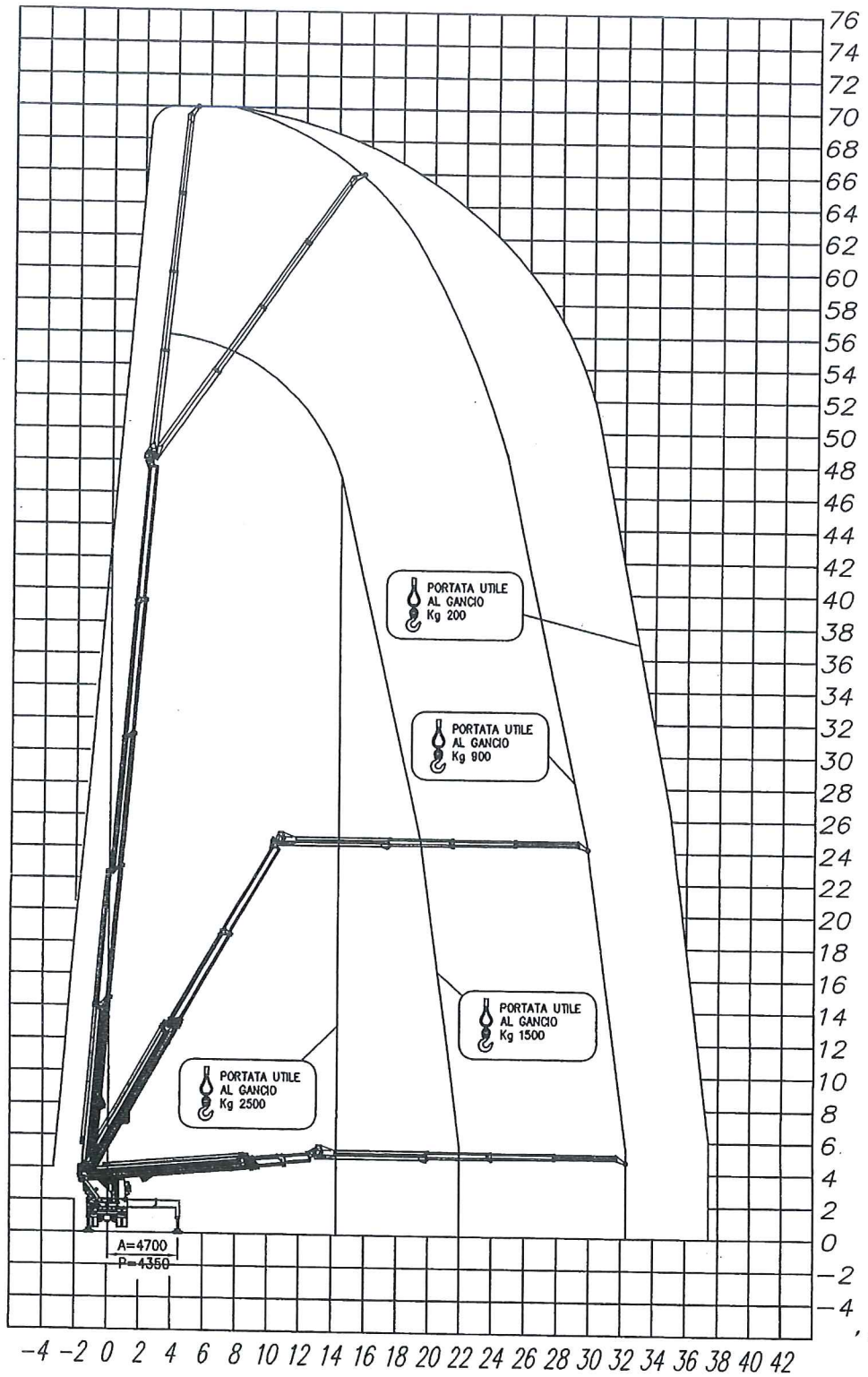
LIVELLI SONORI

Livello dell'intensità acustica	LWA	90	dB
--	------------	-----------	-----------

Toutes les données et descriptions sont fournies à titre indicatif, sans engagement.
 Angaben und Beschreibungen sind nicht verbindlich.



PIATTAFORMA AERIAL WORKING PLATFORM ForSte 75TJJ			
VEICOLO TRUCK Scania P410 LB 8x2*6 - GVW 32 t		DIS. <u>M.C.</u>	APPROV. <u>M.B.</u>
PASSO (WHEELB.) 5350mm		CODICE <u>NO101378</u>	
		DATA <u>30/03/2021</u>	MOD. <u>B</u>



ForSte 75TJJ

ARGANO

PRESTAZIONI VARIABILI IN FUNZIONE DELL'ALLESTIMENTO E DEL VEICOLO

PERFORMANCES DEPENDS ON THE VEICLE AND THE EFFECTIVE STABILITY OF THE FINAL EQUIPMENT

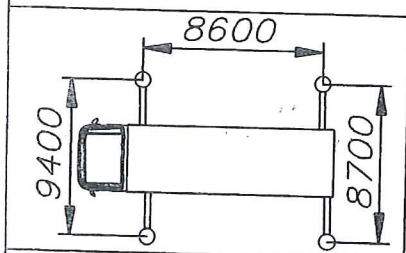
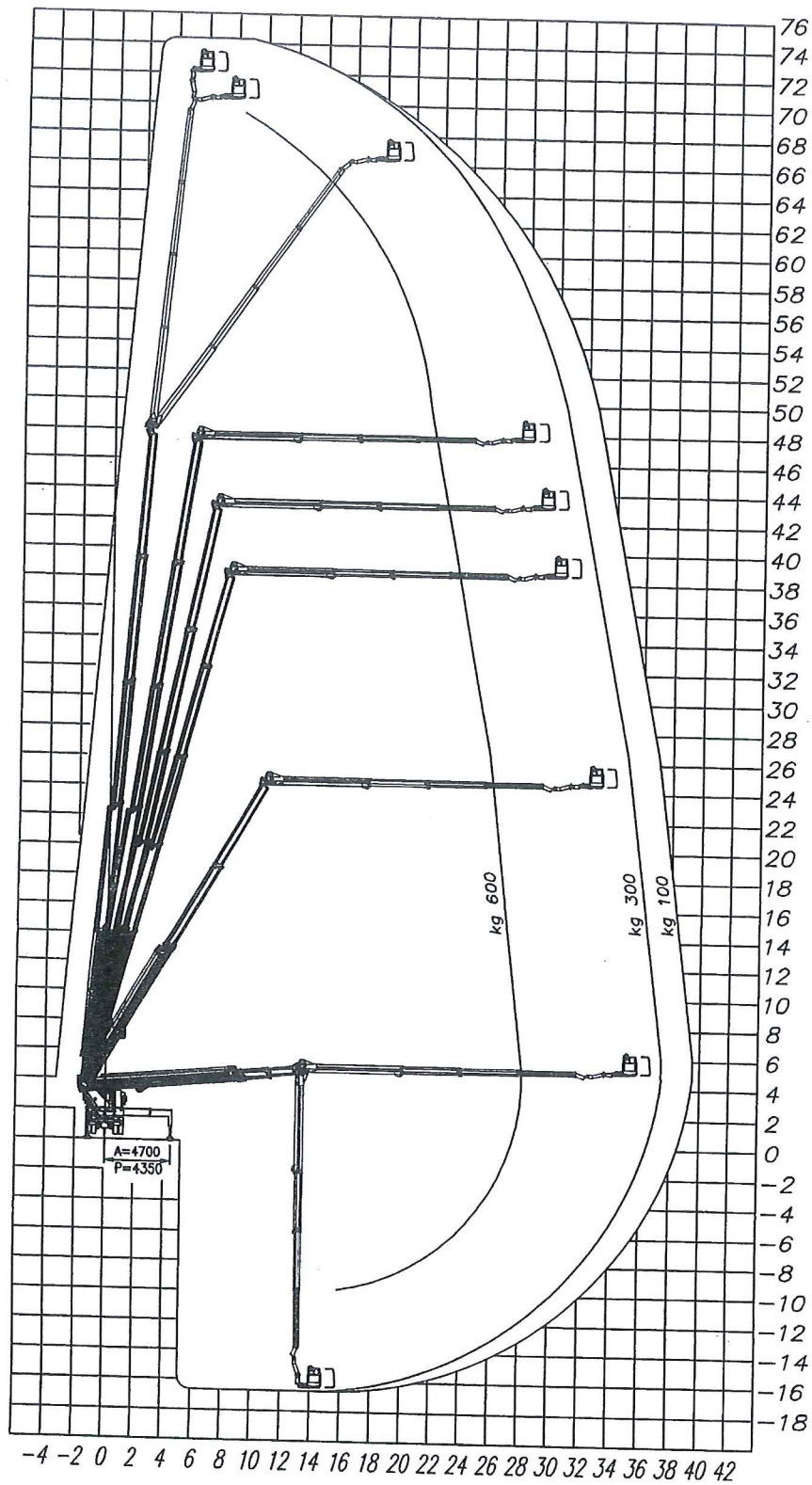
I dati e le dimensioni sono forniti a titolo indicativo e non impegnativo.
Data and descriptions are approximate and not binding.

Toutes les données et descriptions sont fournies à titre indicatif sans engagement



DIS. M.C. APPROV. M.B.

CODICE N0151099



ForSte 75TJJ

Area 1 massima

PRESTAZIONI VARIABILI IN FUNZIONE DELL'ALLESTIMENTO E DEL VEICOLO

PERFORMANCES DEPENDS ON THE VEHICLE AND THE EFFECTIVE STABILITY OF THE FINAL EQUIPMENT

I dati e le dimensioni sono forniti a titolo indicativo e non impegnativo.
 Data and descriptions are approximate and not binding.
 Toutes les données et descriptions sont fournies à titre indicatif, sans engagement.



DIS. F.D.M APPROV. M.B.

CODICE NO150545