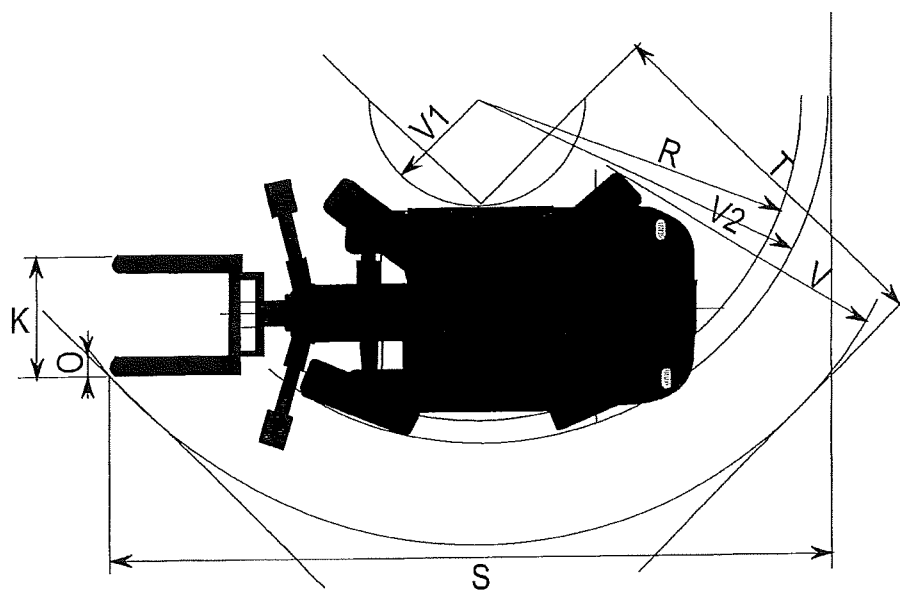
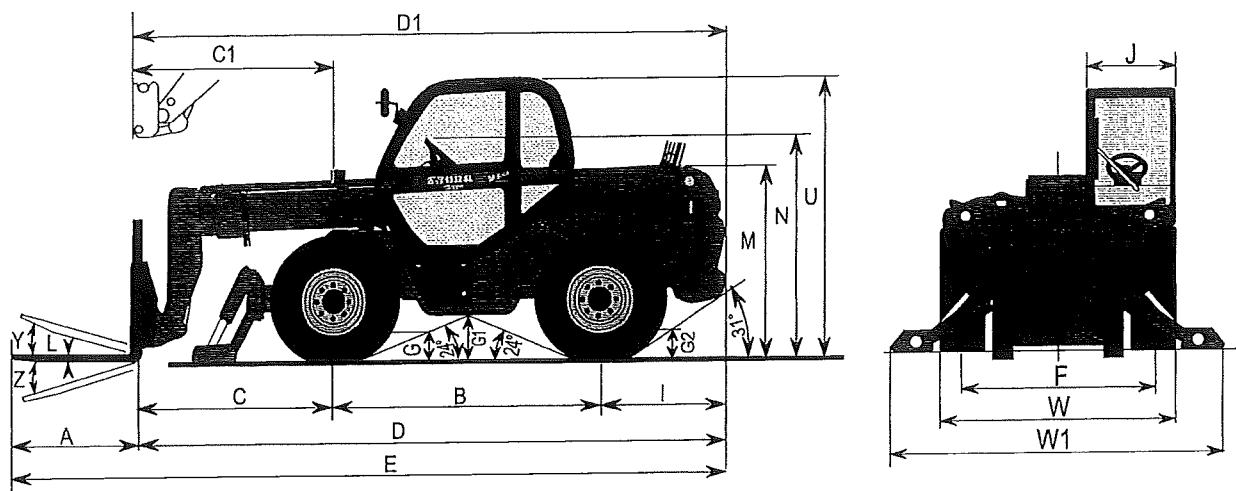


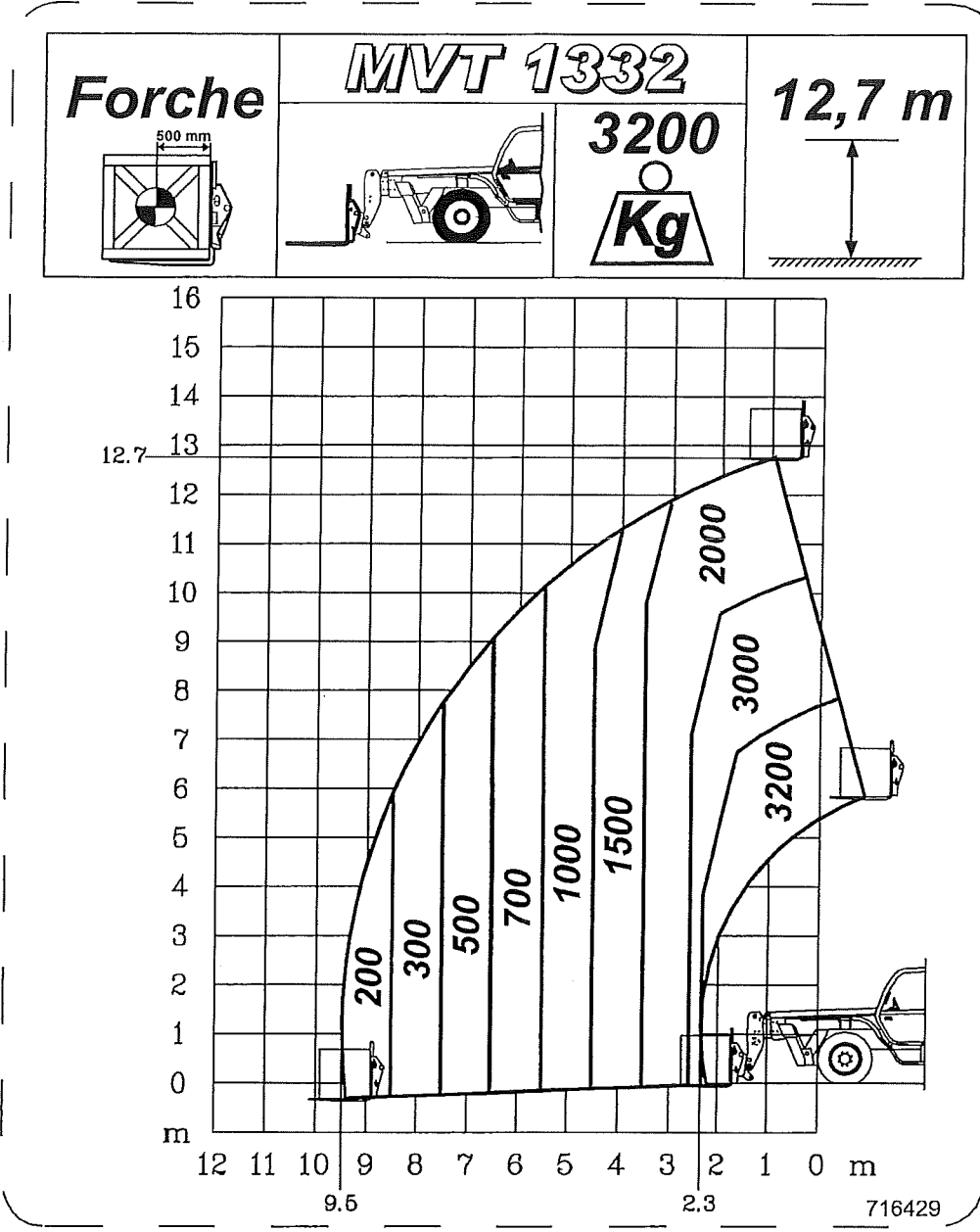
DIMENSIONI

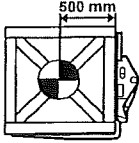
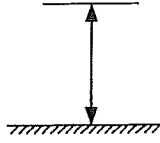
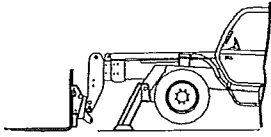



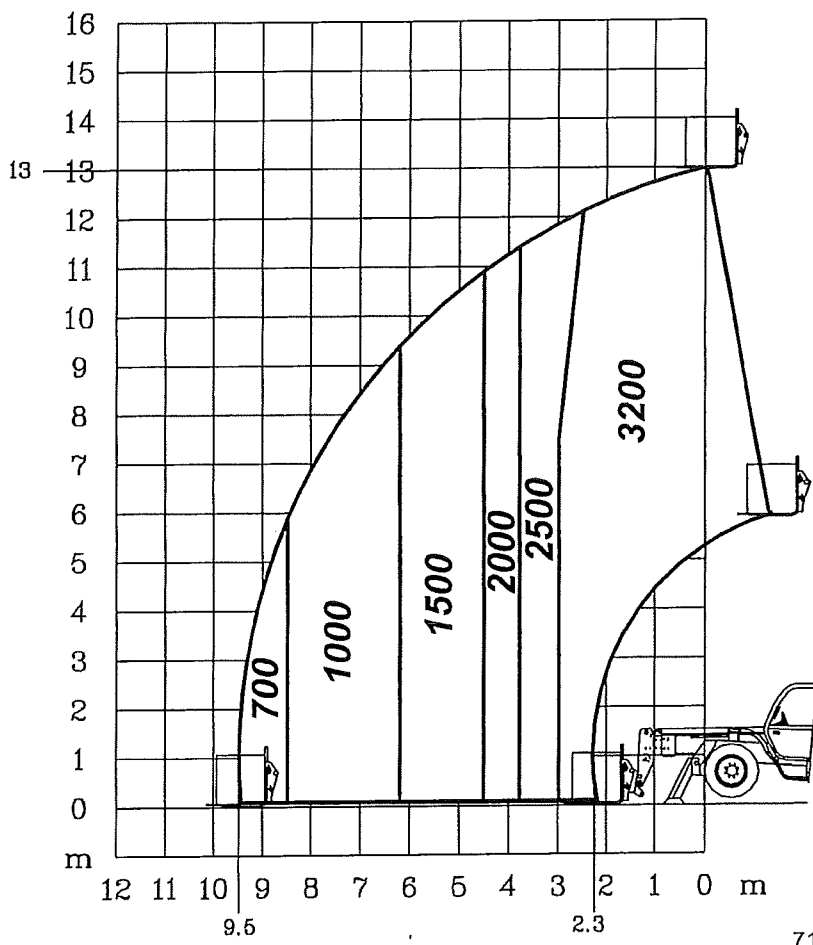
A	1200
B	2350
C	2265
C1	2150
D	5675
D1	5560
E	6875
F	1930
G	345
G1	385
G2	345
I	1060
J	865
K	1030
L	45
M	1615
N	1800
O	125
R	3350
S	8190
T	4625
U	2430
V	5430
V1	1140
V2	3550
W	2330
W1	2650
Y	12°
Z	133°

mm

DIAGRAMMI DI CARICO



Forche 	MVT 1332		13 m 
		3200 	



716430

CIRCUITO IDRAULICO

- | | | |
|-----------------------|-----------------|---------------------|
| - Circuito principale | - Tipo di pompa | Ad ingranaggi |
| | - Portata | 84 L/min |
| | - Pressione | 270 bar |
|
 | | |
| - Circuito sterzo | - Tipo di pompa | Sistema load sensig |
| | - Pressione | 170 bar |

SPECIFICHE

- | | |
|---|---------------------|
| - Velocità massima | |
| Avanti/Indietro - a vuoto | 38 Km/h |
| Avanti/Indietro - a carico | 10 Km/h |
|
 | |
| - Velocità di sollevamento
a vuoto con braccio rientrato | 34 m/min (10,2 sec) |
|
 | |
| - Velocità di discesa a vuoto
con braccio rientrato | 44 m/min (7,8 sec) |
|
 | |
| - Velocità di sfilo a vuoto | 21 m/min (19 sec) |
|
 | |
| - Velocità di rientro braccio
a vuoto | 35 m/min (11,5 sec) |
|
 | |
| - Dimensioni forche
(lungh. x largh. x spess.) | 1200 x 125 x 45 mm |
|
 | |
| - Distanza max esterna dei
bracci della forca | 1195 mm |
|
 | |
| - Angolo rotazione portaforche | 145° |
|
 | |
| - Distanza dal centro di gravità | 500 mm |
|
 | |
| - Capacità nominale con
equipaggiamento standard | 3200 Kg |
|
 | |
| - Massa con equipaggiamento
standard e forche | 10700 Kg |
|
 | |
| - Distribuzione masse per assale | |
| Assale anteriore - a vuoto | 4800 Kg |
| Assale posteriore - a vuoto | 5900 Kg |