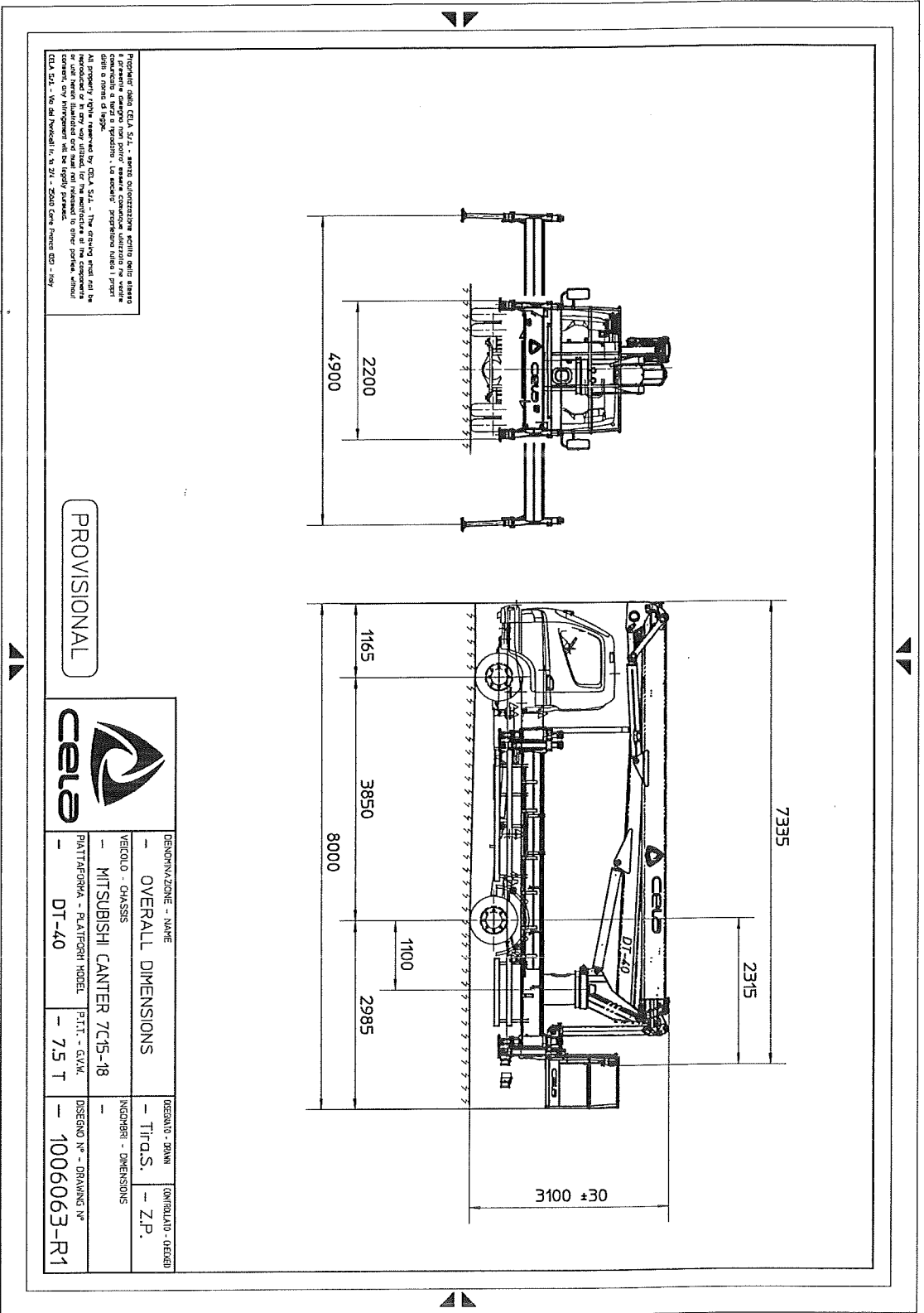


## 5.3 ALIMENTAZIONE IMPIANTO IDRAULICO

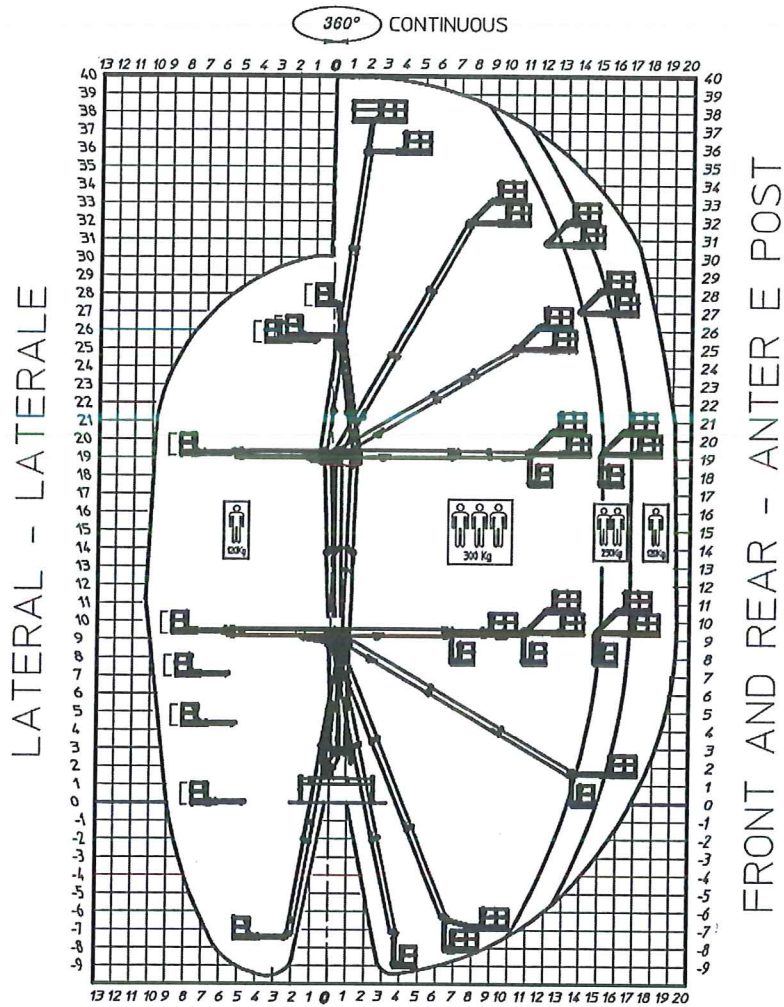
Alimentazione con pompa accoppiata alla presa di forza dell'autocarro, con comando ad innesto posto nella cabina di guida, completato da una spia luminosa di inserzione posta sul cruscotto.

## 5.4 CARATTERISTICHE TECNICHE

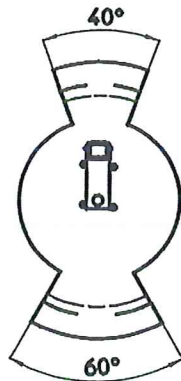
Modello	DT40	CELA
Altezza massima di lavoro	m	40
Altezza massima piano di calpestio cesto	m	38
Sbraccio massimo di lavoro	m	19
Sbraccio massimo bordo cesto a 0°	m	17
Portata massima	kg	300
Portate alternative	kg	120, 230
Dimensioni cesto alluminio	mm	2000x800x1100
Dimensioni cesto allargabile (optional)	mm	2200x800x1100
Dimensioni cesto alluminio (optional)	mm	700x700x1100
Dimensioni cesto isolato 1000V (optional)	mm	1300x700x1100
Rotazione sovrastruttura	°	90°
Rotazione cesto	°	-85°+85°
Carico massimo sotto gli stabilizzatori	kg	5800
Carico specifico sotto gli stabilizzatori	daN/cm <sup>2</sup>	18.5
Dimensioni in ordine di marcia	Vedi § Schema Generale	
Livello vibrazioni	m/s <sup>2</sup>	< 0,25
Livello d'intensità acustica LWA	dB	80
<b>Nota:</b> Il rumore prodotto è causato dal motore dell'autocarro, la rivelazione del rumore sulla piattaforma a 1,60 m dal piano di calpestio durante le fasi di salita, discesa e sfilamento non ha segnalato livelli di pressione acustica superiori a 80 dBA		



## 5.5.2 Area di lavoro con traverse estese parzialmente



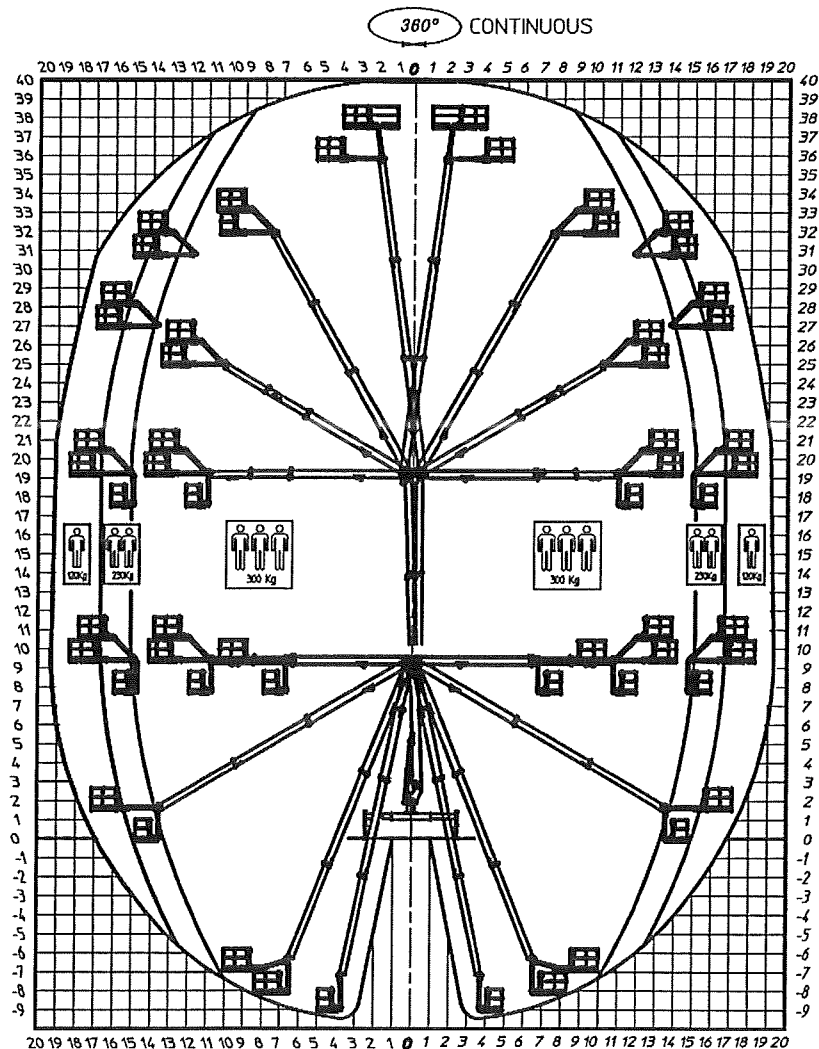
### OUTRIGGER PARTIAL OPEN



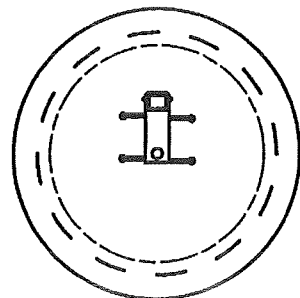
PORTATE	
— — — —	= 300 kg
— — —	= 230 kg
— —	= 120 kg

## 5.5 AREA DI LAVORO

### 5.5.1 Area di lavoro con traverse estese

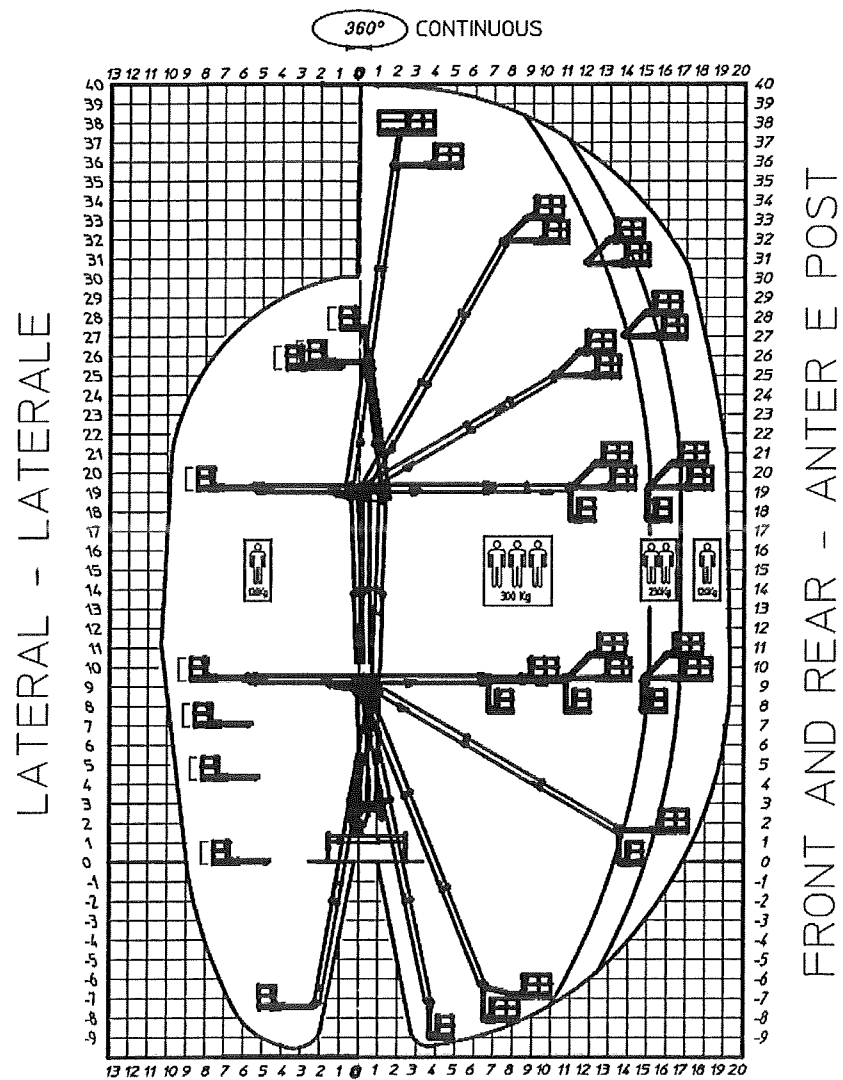


OUTRIGGER OUT



PORTATE	
-----	= 300 kg
—————	= 230 kg
—————	= 120 kg

## 5.5.3 Area di lavoro con traverse parziali e totali differenziate



## OUTRIGGER DIFFERENTIATED OPENING

