

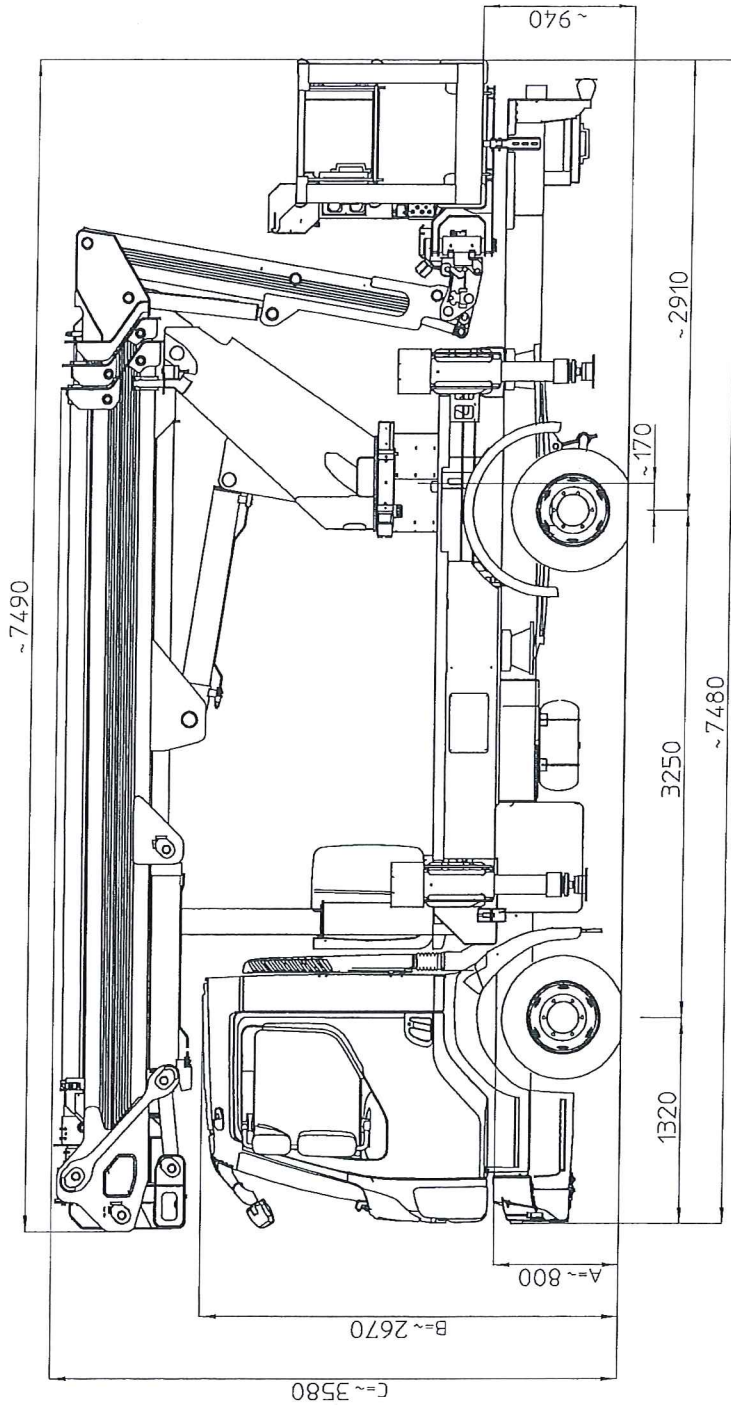
MAGHETTI MZESO

VOIVO FL42 R512L EURO6 240 CAVALLI

Ente	Rev.	Descrizione	Data	Dis.	Contr.	Ap.AQ
MRK	2	EMMISSIONE	22/10/21	F.Z.	A.D.	F.F.

INGOMBRO - SCHEDA 54/1 - Rev. 0 - 15/12/00

D68070



- I - Le quote riportate in disegno sono indicative e possono subire variazioni. In particolare le quote A-B sono relative alle dimensioni dell'autocarro, quindi devono essere verificate sullo stesso. La quota C (altezza totale) e' subordinata alle quote A-B e non comprende eventuali parti flessibili.
- F - Les cotes indiquees dans le dessin sont indicatives et peuvent subir des variations. En outre les cotes A-B sont relatives aux dimensions du porteur, donc elles doivent être vérifiées sur le porteur même.
- A cote C (hauteur totale) est subordonnée aux cotes A-B et indiquée hors flexibles.
- E - The dimensions shown in the drawing are an indication and may undergo changes. Further the dimensions A-B are related to the truck sizes, therefore they must be verified.
- The dimension C (total height) is subject to A-B and does not include hoses.
- D - Die Maße, die in der Zeichnung gezeigt werden, sind eine Anzeige und können Änderungen durchmachen. Die Abmessungen A-B betreffen die Fahrzeugmasse, daher sollen sie geprüft werden.
- Die Abmessung C (Gesamthöhe) hängt von A-B Abmessungen ab, die Schlauche sind ausgeschlossen.

TIPO DI STABILIZZAZIONE	POSTATA CESTELLO (kg)		
	80 kg	200 kg	360 kg
PIEDI IN SAGOMA	D68072		
PIEDI PARZIALI			
PIEDI ESTESI	D68071		
SOTTOPONTE			
CARICO UTILE:			
DISEGNO STABILIZZAZIONE	D68073		
AUTOCARRO	1° ASSE	2° ASSE	
TARE A VUOTO:	2840 kg	1080 kg	
MASSIMI AMMESSI:	4500 kg	8500 kg	
P.T.T.:			12000 kg
NOTE:			

DIAGRAMMI DI LAVORO

CARICO UTILE:

DISEGNO STABILIZZAZIONE

AUTOCARRO

TARE A VUOTO:

MASSIMI AMMESSI:

P.T.T.:

NOTE:

MULTITEL MZ 350

Ente	Rev.	Descrizione	Data	Dis.	Contr.	Ap.AQ
MRK	1	EMISSIONE	17/06/21	F.Z.		

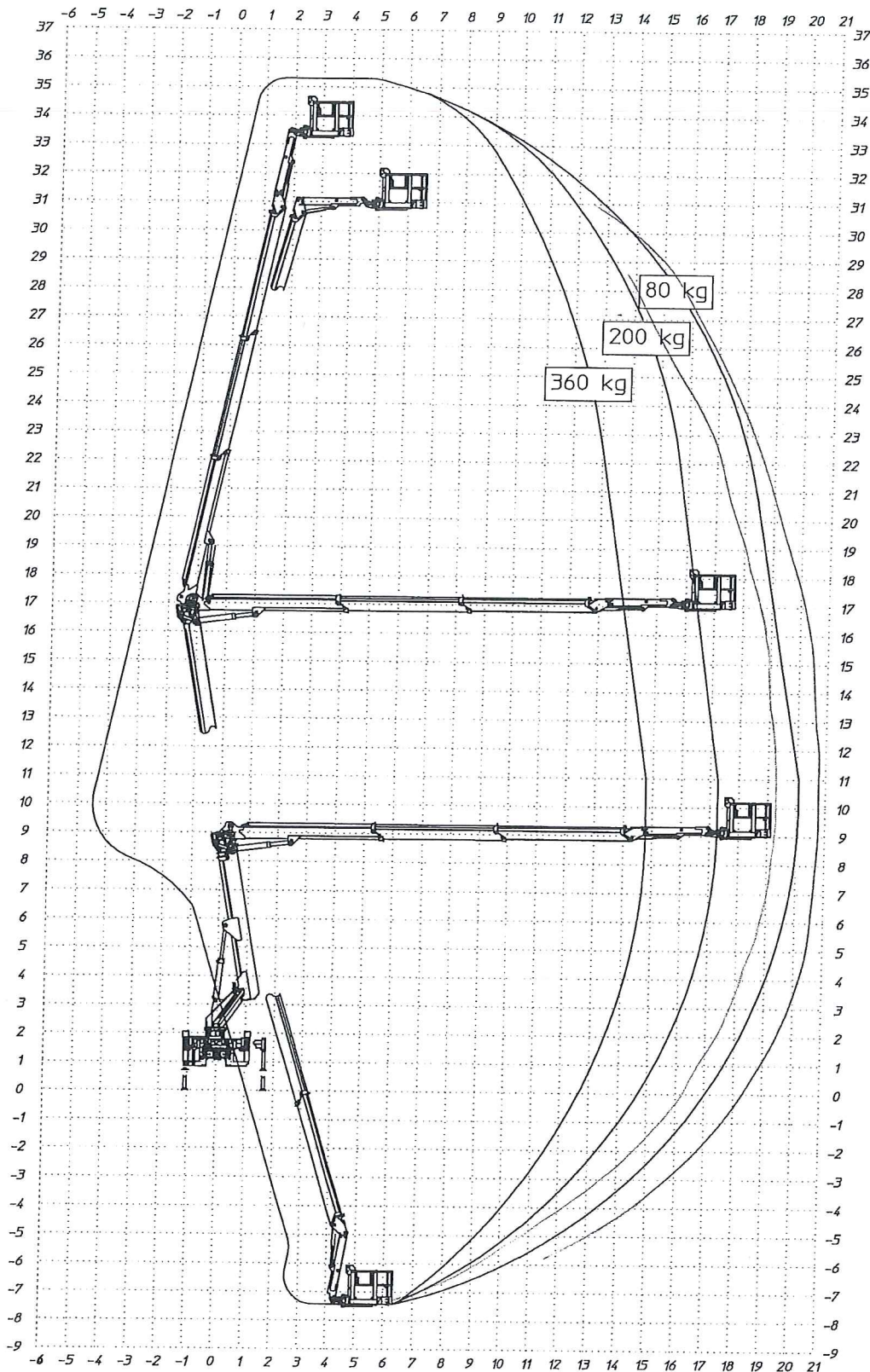
DIAGRAMMA - SCHEDA 54/2 - Rev. 0 - 15/12/00

D68071

P.T.T.=12000 kg
 G.V.W.=12000 kg
 P.T.A.C.=12000 kg
 GES. GEWICHT=12000 kg

STABILIZZATORI COMPLETAMENTE ESTESI
 FULLY EXTENDED STABILIZERS
 STABILISATEURS COMPLETEMENT ETENDUS
 GANZ AUSGEFAHRENE STÜTZEN

	80Kg	200Kg	360Kg
SBRACCIO DI LAVORO	20.0 m ±5%	17.2 m ±5%	14.8 m ±5%
WORKING OUTREACH	20.0 m ±5%	17.2 m ±5%	14.8 m ±5%
DEPORT DE TRAVAIL	20.0 m ±5%	17.2 m ±5%	14.8 m ±5%
SEITLICHE REICHWEITE	20.0 m ±5%	17.2 m ±5%	14.8 m ±5%



MULTITEL MZ 250

Ente	Rev.	Descrizione	Data	Dis.	Contr.	Ap.A0
MRK	1	EMISSIONE	17/06/21	F.Z.		

DIAGRAMMA - SCHEDA 54/2 - Rev. 0 - 15/12/00

D68072

P.T.T.=12000 kg
 G.V.W.=12000 kg
 P.T.A.C.=12000 kg
 GES. GEWICHT=12000 kg

STABILIZZATORI IN SAGOMA
 STRAIGHT LINE STABILIZERS
 STABILISATEURS EN GABARIT
 STÜTZEN INNERHALB DER FAHRZEUGBREITE

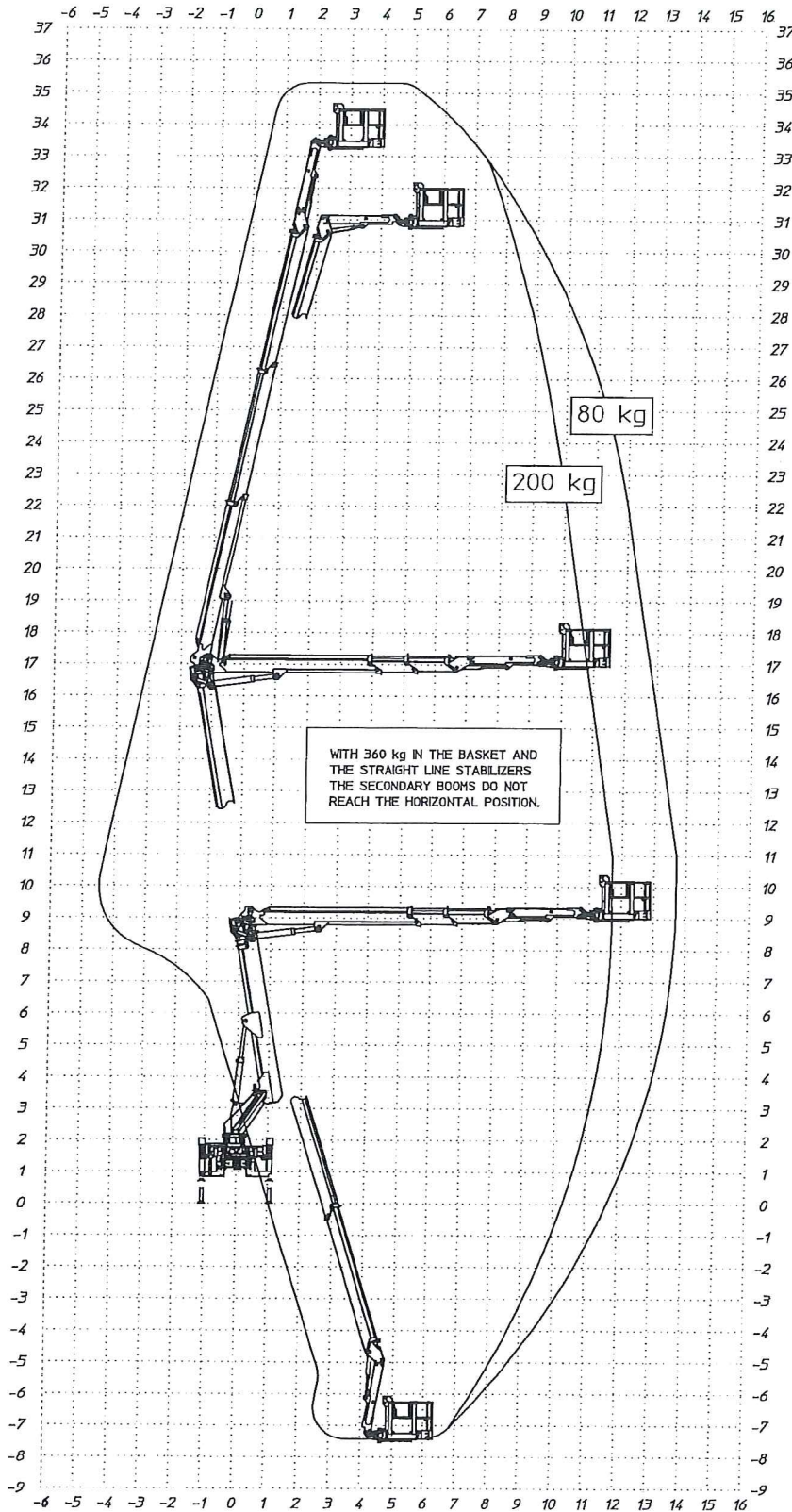
SBRACCIO DI LAVORO
 WORKING OUTREACH
 DEPORT DE TRAVAIL
 SEITLICHE REICHWEITE

80Kg

200Kg

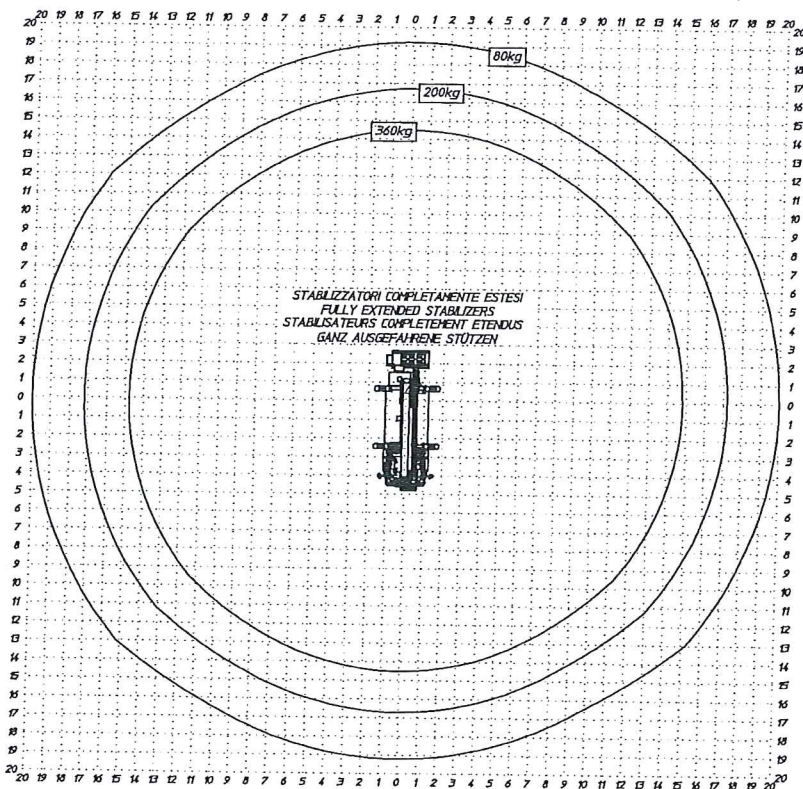
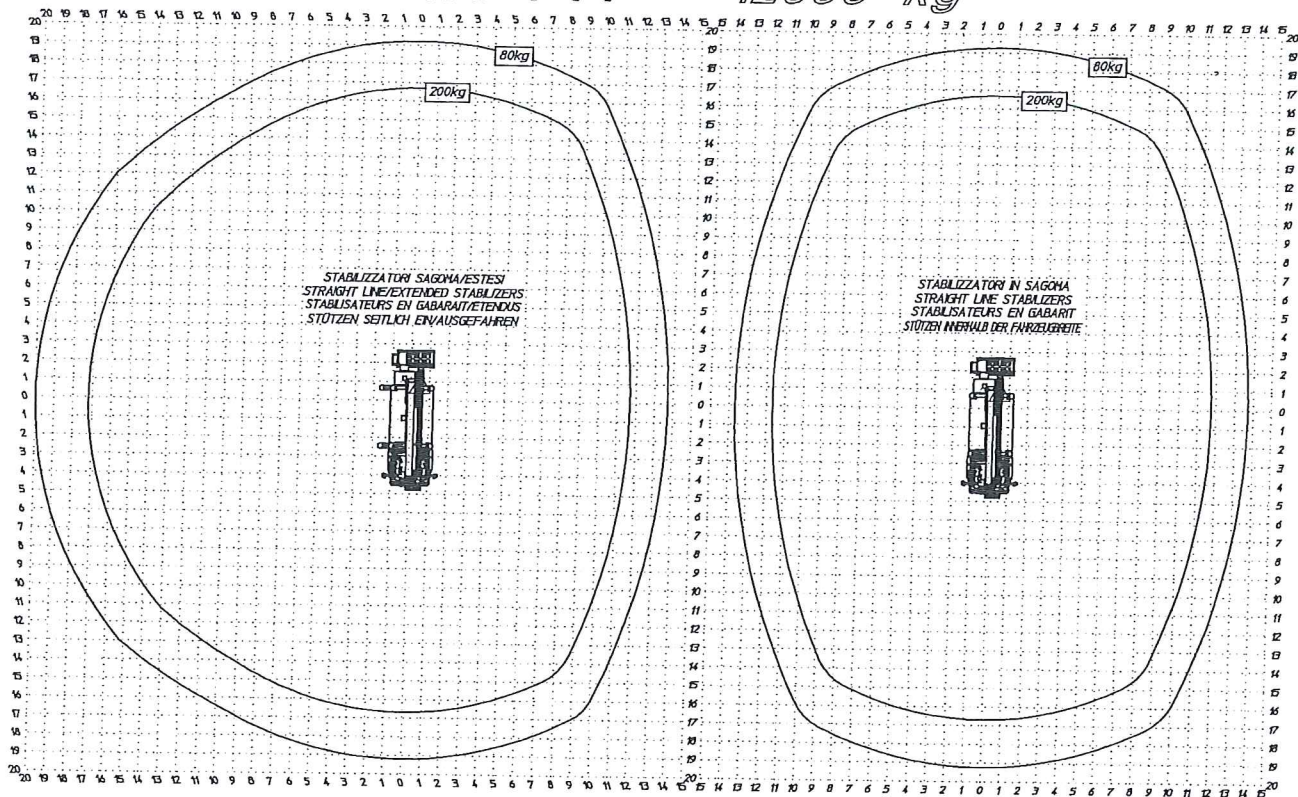
13,7 m ±5%
 13,7 m ±5%
 13,7 m ±5%
 13,7 m ±5%

11,7 m ±5%
 11,7 m ±5%
 11,7 m ±5%
 11,7 m ±5%



MULTITEL MZ 350

Volvo PTT = 12000 kg



D68736

Ente	Rev.	Descrizione	Data	Dis.	Contr.	Ap.AQ
MRK	0	EMISSIONE	12/07/21	F.Z.		
INGOMBRO - SCHEDA 54/1 - Rev. 0 - 15/12/00						

MULHARTTEL MZESO

STABILIZZAZIONE PER AUTOCARRO CON PTT = 12 TON
E LARGHEZZA MASSIMA 2350 mm
STABILISATION POUR VEHICULES PTAC = 12 TON
ET LARGEUR MAXI 2350 mm
TRUCK STABILISATION FOR GVW = 12 TON
AND MAX WIDTH 2350 mm
ABSTÜTZUNG FÜR FAHRZEUG MIT GES. GEWICHT = 12 TON
UND MAX. BREITE 2350 mm

Ente	Rev.	Descrizione	Data	Dis.	Contr.	Ap.AQ
MRK	2	EMISSIONE	17/06/21	F.Z.		
INGOMBRO - SCHEDA 54/1 - Rev. 0 - 15/12/00						

D68073

