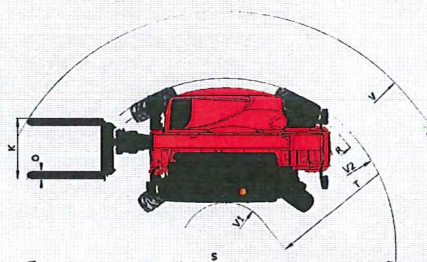
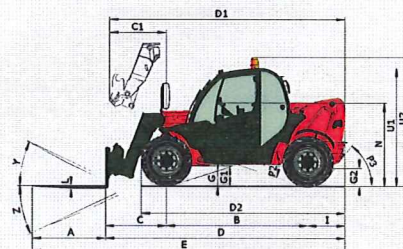
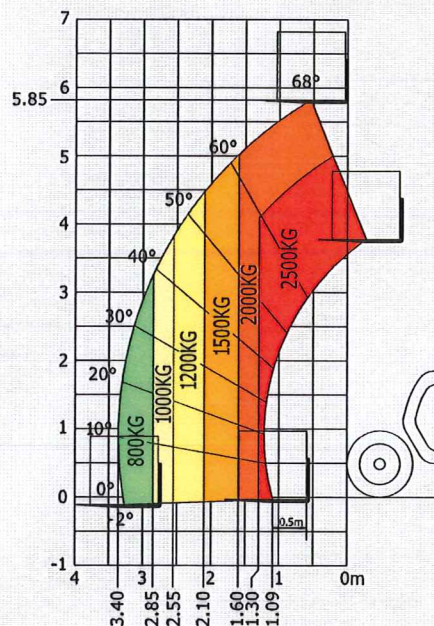


MT625

		MT 625
	Portata massima a 500 mm dal tallone delle forche	2500 kg
	Forza di strappo (ISO 8313)	3427 daN
	Altezza massima di sollevamento	5.85 m
	Tempo a vuoto/con carico (in sec)	
	Sollevamento	8.00/8.00
	Discesa	5.40/5.30
	Uscita sfilo	5.60/5.90
	Rientro sfilo	4.30/4.00
	Brandeggio indietro	3.50
Brandeggio avanti	3.60	
	Pneumatici	12-16.5 12PR SKS CL TUBELESS
	Forche (mm)	
	Lunghezza x larghezza x spessore	1200 x 125 x 45
	Impianto freni	multidisco a bagno d'olio
	Motore KUBOTA STAGE III A	V3307-DI-T-E3B
	Cilindrata	4 cilindri - 3331 cm ³
	Potenza a 2600 giri/min	75 cv/55.4 kW
	Coppia max. a 1400 giri/min (ISO 3046-1)	265 Nm
	Iniezione	diretta
	Raffreddamento	ad acqua
	Trasmissione	idrostatica
	Invertitore di marcia	elettroidraulico
	Numero rapporti (marcia avanti/retromarcia)	2/2
	Velocità di trasferimento max.	30 km/h
	Impianto idraulico	
	Pompa a ingranaggi	87.90 l/min - 235 bar
	Serbatoi	
	Sistema di raffreddamento	12 l
	Olio motore	11.2 l
	Olio idraulico	115 l
	Carburante	63 l
	Peso a vuoto (con forche)	4710 kg
	Larghezza massima	1.81 m
	Altezza massima	1.92 m
	Lunghezza (al portaforche)	3.90 m
	Raggio di sterzata (esterno ruote)	3.31 m
	Altezza libera da terra	0.33 m
	Forza di trazione a carico	4035 daN
	Rumorosità al posto guida LpA	75 dB
	Rumorosità ambiente LwA	104 dB
	Vibrazione al complesso mani/braccia	< 2.50 m/s ²

Sbraccio alla massima altezza: 0.66 m

Secondo norma EN 1459 allegato B



mm	
A	1200
B	2300
C	991
C1	928
D	3894
D1	3831

D2	3275
E	5094
F	1492
F1	1492
G	240
G1	330
G2	253

I	603
J	797
K	1015
L	45
N	1314
O	125
P2	37°

P3	52°
R	3150
S	6651.5
T	3935
U1	1920
U2	2054
V	4700

V1	765
V2	3310.5
W	1813
Y	12°
Z	117°



La presente pubblicazione descrive le versioni e le possibilità di configurazione dei prodotti Manitou che possono presentare differenze di dotazione. Le attrezzature illustrate in questo opuscolo possono essere di serie, a richiesta o non disponibili, secondo le versioni. Manitou si riserva il diritto di modificare in qualsiasi momento e senza preavviso le specifiche descritte e illustrate. Le specifiche riportate non sono impegnative. Per maggiori informazioni, si prega di mettersi in contatto con il concessionario Manitou. Documento non contrattuale. La presentazione dei prodotti non è impegnativa. Elenco specifiche non limitativo. Il logo e la grafica dell'impresa sono di proprietà della Manitou e non possono essere usati senza la preventiva autorizzazione. Tutti i diritti sono riservati. Le foto e gli schemi contenuti nel presente opuscolo sono forniti per la consultazione e a titolo indicativo. MANITOU BF SA - Società per azioni con consiglio di amministrazione - Capitale sociale: 39.547.824 euro - 857 602 508 RCS Nantes

