

 Palfinger Platforms Italy s.r.l.	ALLEGATI	Sezione	A
		Foglio	01
		Revisione	
		Data Rev.	

A.1 Dati tecnici e dimensioni di ingombro

A.1.1 – Dati tecnici

• Generali

Comandi	idraulici / elettroidraulici
Braccio telescopico	a estensione idraulica
Braccio articolato	a doppia sezione
Altezza massima di lavoro	m 22,8
Altezza massima pianale piattaforma di lavoro	m 20,8
Sbraccio massimo di lavoro	m 10,8 (80 kg) m 9,8 (120 kg) m 7,8 (250 kg)
Sbraccio massimo a bordo piattaforma di lavoro con bracci stabilizzatori chiusi	m 7,2 (80 kg) m 6,3 (120 kg) m 4,8 (250 kg)
Sbraccio massimo a bordo piattaforma di lavoro con bracci stabilizzatori aperti	m 10 (80 kg) m 9 (120 kg) m 7 (250 kg)
Angolo braccio telescopico	° -25 / +73
Stabilizzatori	a discesa idraulica
Reazione massima sullo stabilizzatore	daN 2700 (Iveco - Isuzu)
Rotazione sovrastruttura	° 370
Presa di forza	elettrica
Pompa	a ingranaggi
Capacità serbatoio olio	l 26
Pressione impianto idraulico	bar 220
Tensione impianto elettrico	v 12
Forza manuale massima per operatore	daN 20
Forza manuale massima complessiva esercitabile da più operatori	daN 40
Massa complessiva ammissibile del veicolo (P.T.T.)	Kg 3500 (Iveco- suzu)

• Propulsione

Motore endotermico automezzo	(vedi manuale istruzioni del costruttore dell'automezzo)
------------------------------	--

 Palfinger Platforms Italy s.r.l.	ALLEGATI	Sezione	A
		Foglio	02
		Revisione	
		Data Rev.	

• **Piattaforma di lavoro**

Portata piano calpestabile	- kg 250 con piattaf. in alluminio - kg 230 con piattaf. in mat plastico (optional)
Operatori	nr. 2
Dimensioni	- in alluminio: mm 1400 x 840 x h 1100 - in mat. plastico (optional)
Livellamento	Idraulico in circuito chiuso
Rotazione	° 180 (90 dx - 90 sx)
Isolamento elettrico	- non isolata - v 1000 (su richiesta)

• **Utilizzo idrico o pneumatico**

Raccordi di connessione	1/4" GAS
Pressione massima getto aria/acqua	bar 6

• **Utilizzi elettrici**

Presenza di corrente per elettroutensili

Tensione massima	v 230 - A 16
Assorbimento massimo	kw 2

Cavo di prolunga (non compreso nella fornitura)

Tipo	F47 doppio isolamento
Sezione	mm ² 3x4
Lunghezza massima	m 40
Presenza cavo	A 16
Spina cavo	A 16

Cavo di massa (non compreso nella fornitura)

Tipo	FROR antifiama
Sezione	mm ² 50

Fari di lavoro

Tipo	Alogeno H3
Tensione	v 12
Assorbimento massimo	w 55

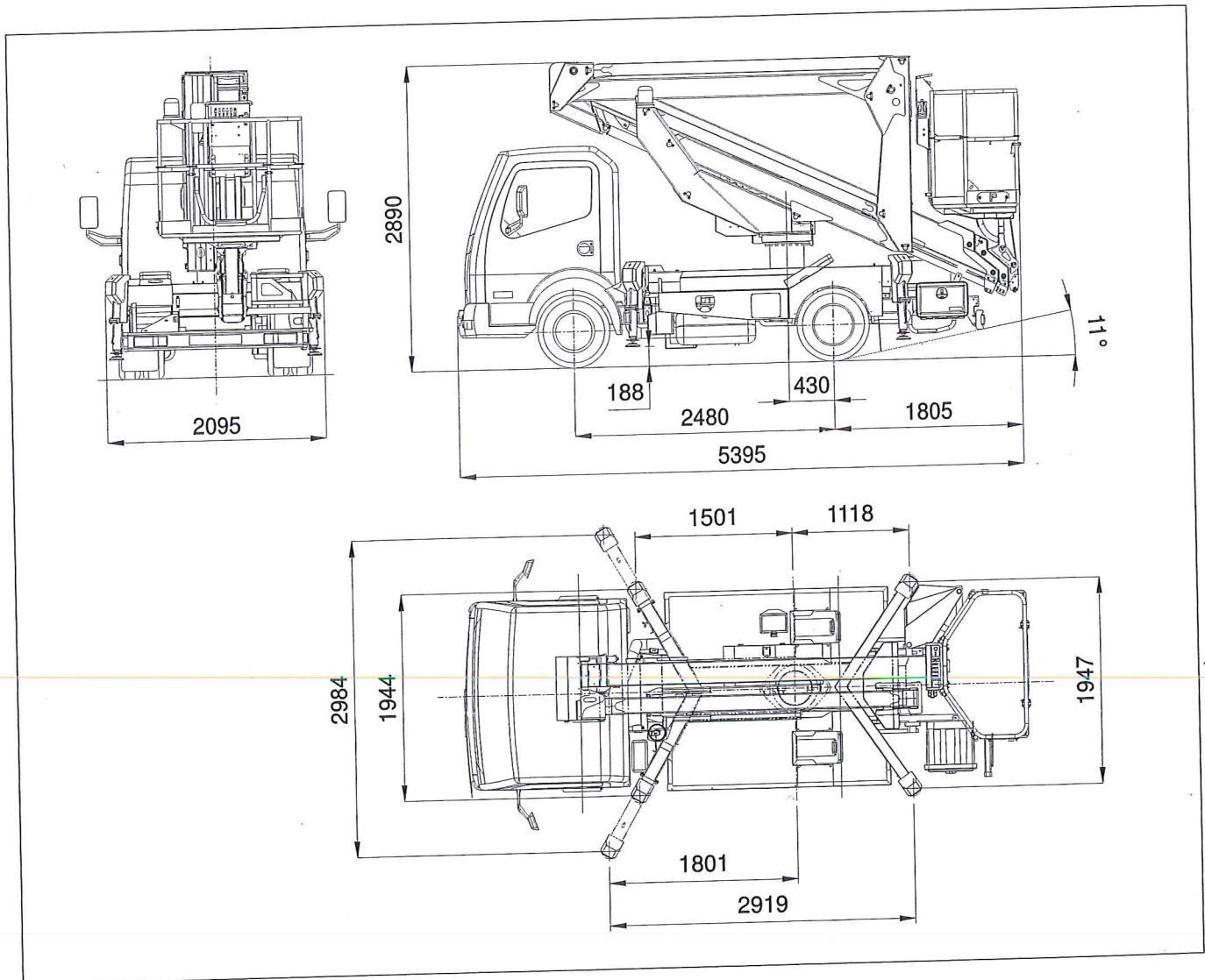
PALFINGER

Palfinger Platforms Italy s.r.l.

ALLEGATI

Sezione	A
Foglio	04
Revisione	
Data Rev.	

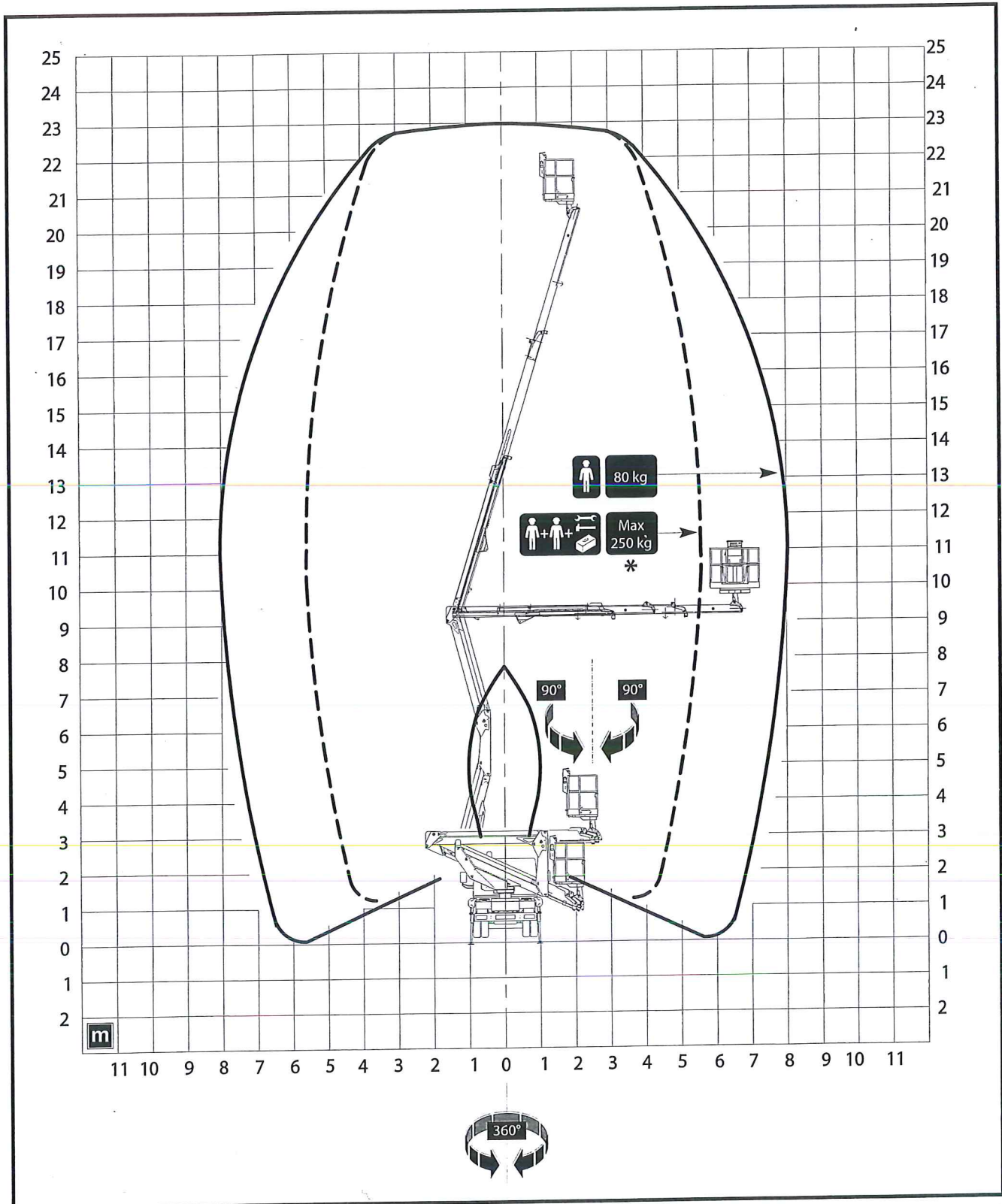
- Dimensioni di ingombro su ISUZU M21 (passo = 2480 mm)



Sezione	A
Foglio	05
Revisione	
Data Rev.	

A.2 Area di lavoro

Diagramma area di lavoro con bracci stab. rientrati



(*) Con la presenza della piattaforma di lavoro in mat. plastico la portata è ridotta a 230 kg.

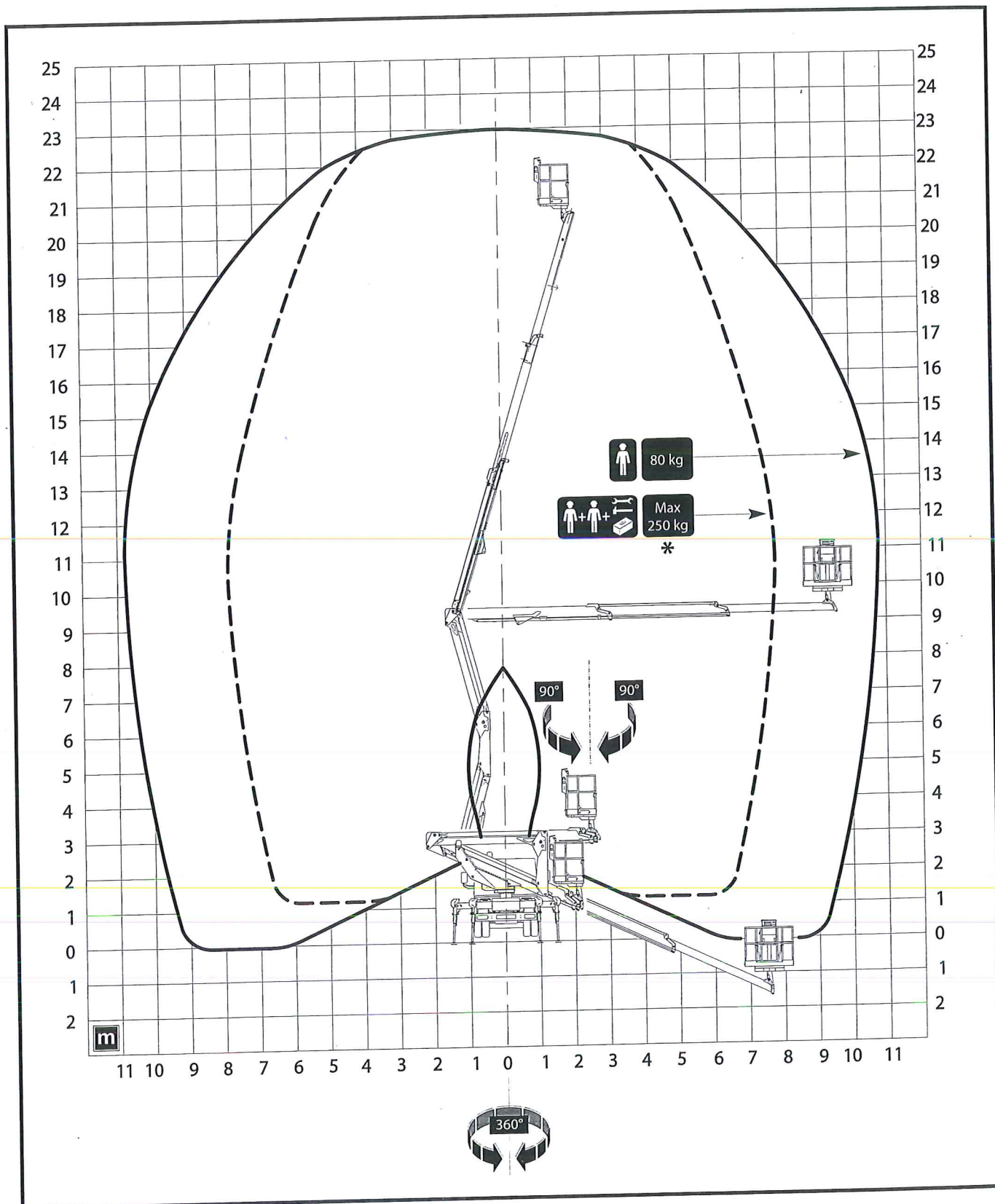
PALFINGER

Palfinger Platforms Italy s.r.l.

ALLEGATI

Sezione	A
Foglio	06
Revisione	
Data Rev.	

Diagramma area di lavoro con bracci stab. estesi



(*) Con la presenza della piattaforma di lavoro in mat. plastico la portata è ridotta a 230 kg.